

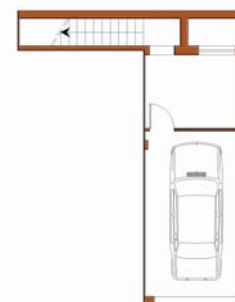
PIANO TERRA



PIANO PRIMO



PIANO INTERRATO



ALLOGGIO 4

		sup. reale	sup. comm.
APPARTAMENTO	100%	MQ 76.07	MQ 76.07
SOTTOTETTO	70%	MQ 09.00	MQ 00.00
CANTINA	50%	MQ 18.98	MQ 9.49
GARAGE	50%	MQ 20.12	MQ 10.06
PORTICI E TERRAZZE	50%	MQ 16.10	MQ 8.05
GIARDINO	10%	MQ 32.30	MQ 3.23
TOTALE			MQ 106.90

STUDIO DI ARCHITETTURA "SIGNORELLI & GANDINI"
 VIALE STAZIONE, 31 - 37019 - PESCHIERA DEL GARDA - VERONA -
 TEL. 045-7552954 FAX 045-6409549 E-MAIL info@signorelligandini.191.it